

Bien régler son microphone avec Windows 10

Par **Clément JOATHON**

Dernière mise à jour : **24/10/2018**

Que cela soit pour dicter du texte avec un outil de reconnaissance vocal, discuter avec un ami via un service de messagerie ou bien donner vos instructions dans des jeux à plusieurs en ligne, l'utilisation de la voix peut être plus rapide que la saisie de texte de clavier. Avec Windows, l'utilisation d'un microphone et l'ajustement de ses réglages pour un son net et précis sont plutôt simples.

Une fois en possession d'un microphone, vous devez le raccorder à votre ordinateur. Suivant votre matériel, cela peut passer par une prise jack 3.5 mm à brancher sur votre carte mère (ou sur une carte son dédiée), par une prise USB à brancher ou bien par une connexion sans fil Bluetooth à établir.

Une fois votre microphone reconnu par Windows, vous pourrez le configurer avec un assistant Windows. Initialement prévu pour la reconnaissance vocale, il va vous permettre de vérifier que tout fonctionne et que votre voix est intelligible. Ensuite, à tout moment, vous pouvez vérifier que votre micro fonctionne bien et ajuster son volume afin que vos correspondants vous entendent bien.

Brancher un microphone

Une fois en possession d'un microphone, vous devez le raccorder à votre ordinateur. Suivant votre matériel, cela peut passer par une prise jack 3.5 mm à brancher sur votre carte mère (ou sur une carte son dédiée), par une prise USB à brancher ou bien par une connexion sans fil Bluetooth à établir.

Brancher un microphone via une prise jack

Localisez sur votre ordinateur la prise jack où brancher votre microphone. Elle se trouve au dos de votre ordinateur. Le petit symbole micro vous aidera à l'identifier (généralement, elle est de couleur rouge). Si vous avez un casque micro, pensez à brancher la partie casque sur la prise verte.



Une seconde prise est souvent présente en façade.



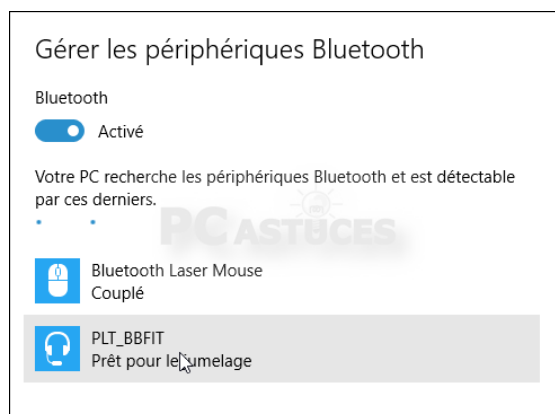
Brancher un microphone via un port USB

Il n'y a rien de plus simple : branchez votre microphone sur un des ports USB de libre de votre ordinateur.



Brancher un microphone via le bluetooth

Windows 10 gère sans soucis les périphériques bluetooth, dont les casques / microphones. Pour que les échanges entre le casque ou l'enceinte et l'ordinateur soient possibles et sécurisés, vous devez associer les deux périphériques à l'aide d'une manipulation de couplage. N'hésitez pas à suivre [le dossier suivant pour en savoir plus](#)¹.

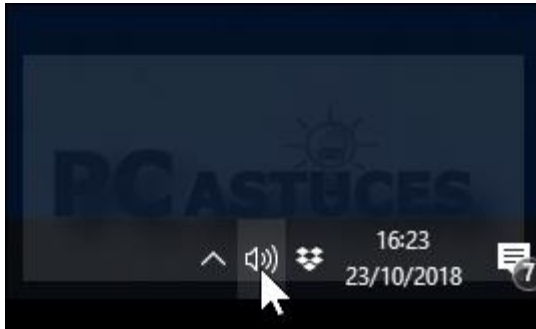


¹ https://www.pcastuces.com/pratique/multimedia/casque_enceinte_bluetooth/page1.htm

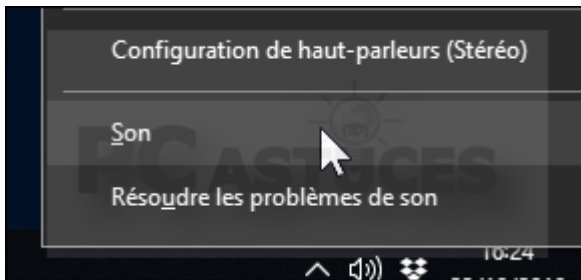
Configurer son microphone

Windows intègre un assistant pour configurer son microphone. Initialement prévu pour la reconnaissance vocale, il va vous permettre de vérifier que tout fonctionne.

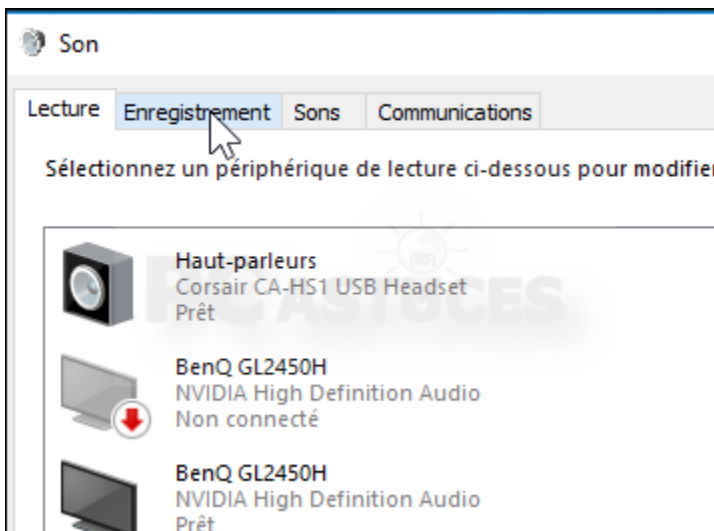
1. Cliquez avec le bouton droit de la souris sur l'icône de volume dans la barre des tâches.



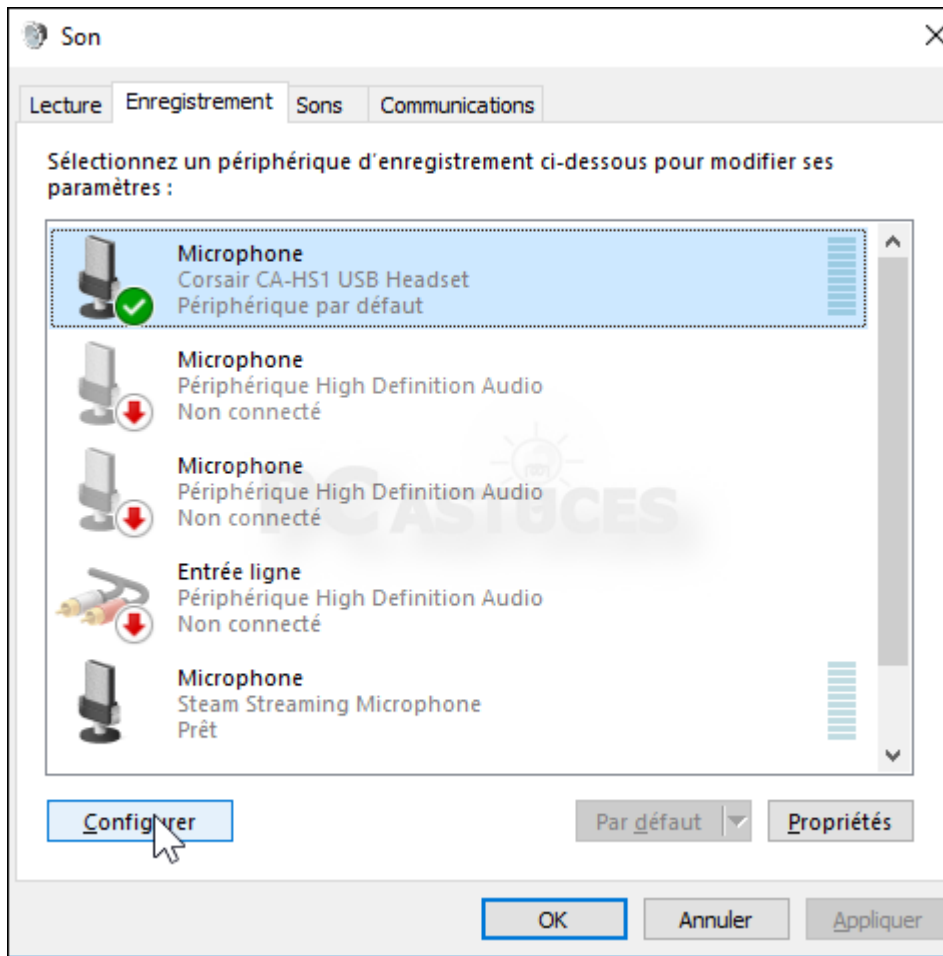
2. Cliquez sur **Son**.



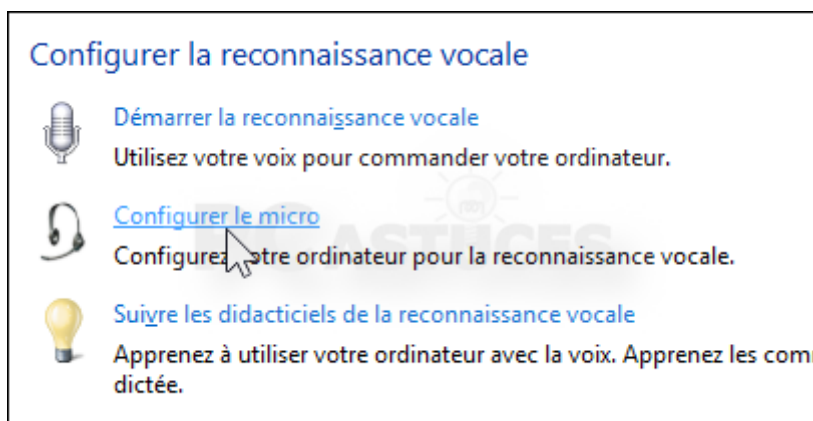
3. Dans la fenêtre qui s'ouvre, cliquez sur l'onglet **Enregistrement**.



4. Cliquez sur votre microphone dans la liste puis cliquez sur **Configurer**.



5. Cliquez sur **Configurer le micro**.



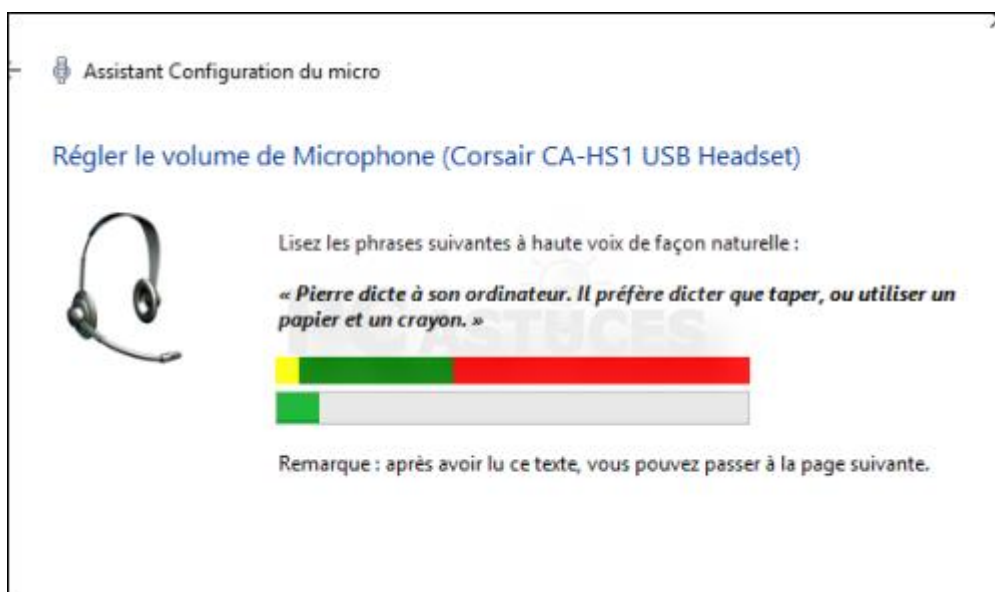
6. Sélectionnez votre type de micro et cliquez sur **Suivant**.



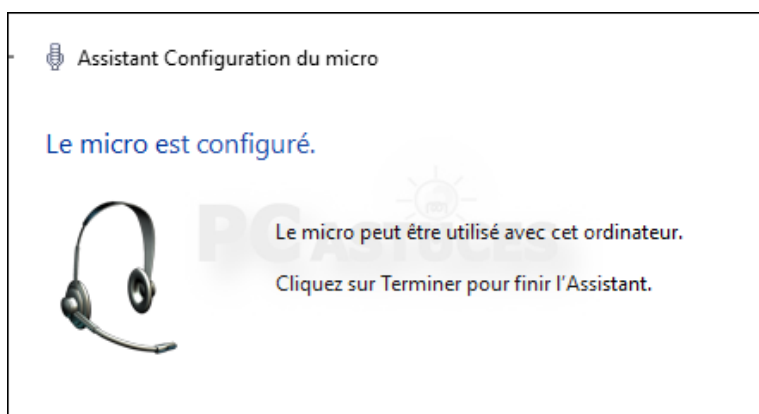
7. La fenêtre d'après vous donne quelques conseils pour utiliser correctement votre microphone. Cliquez sur **Suivant**.



8. Lisez à haute voix le texte affiché à l'écran. Cliquez sur **Suivant**.



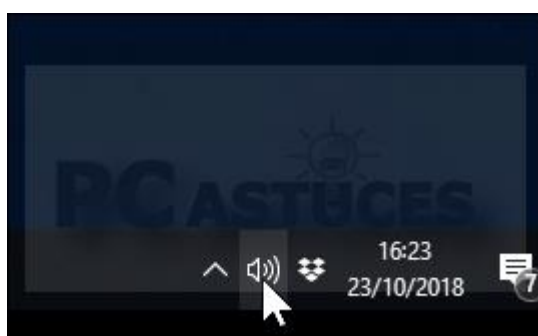
9. Votre microphone est maintenant prêt à être utilisé. Cliquez sur **Terminer**.



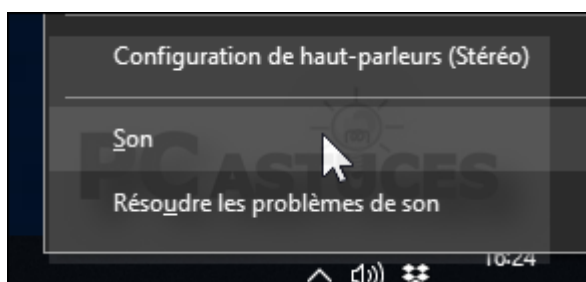
Régler son microphone

À tout moment, vous pouvez vérifier que votre micro fonctionne bien et ajuster son volume afin que vos correspondants vous entendent bien.

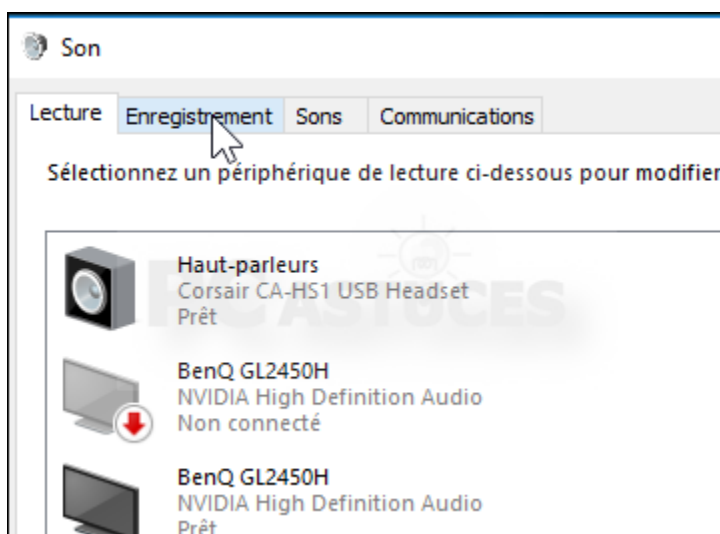
1. Cliquez avec le bouton droit de la souris sur l'icône de volume dans la barre des tâches.



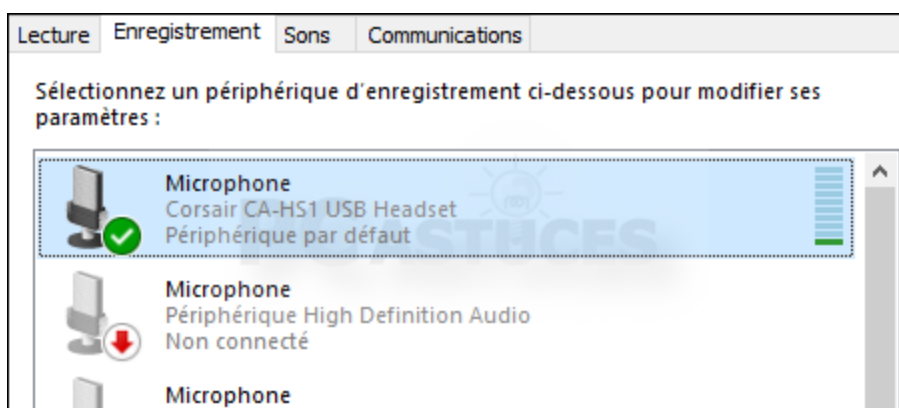
2. Cliquez sur **Son**.



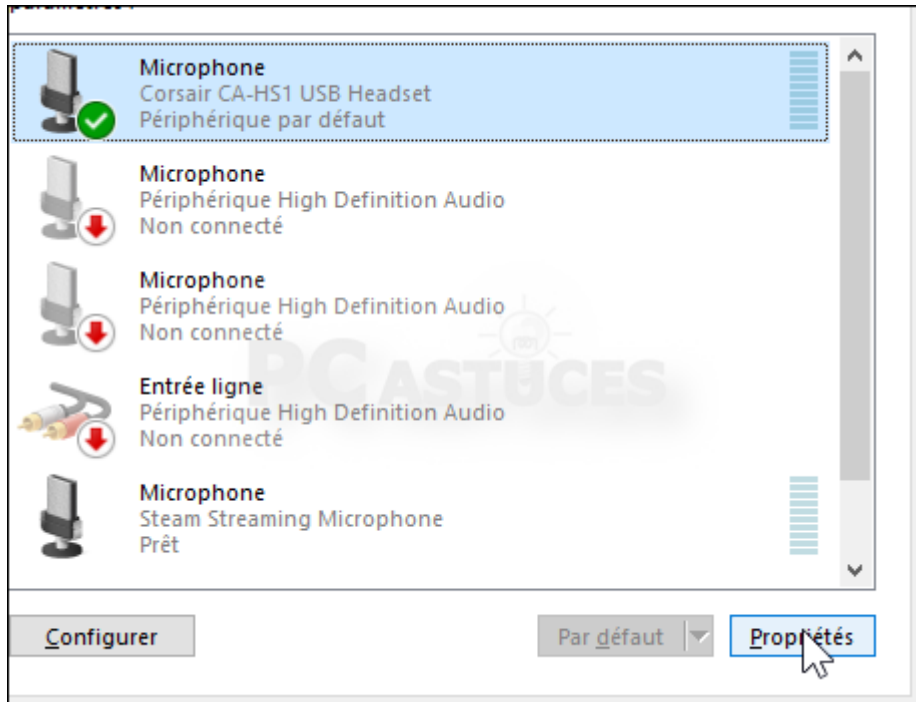
3. Dans la fenêtre qui s'ouvre, cliquez sur l'onglet **Enregistrement**.



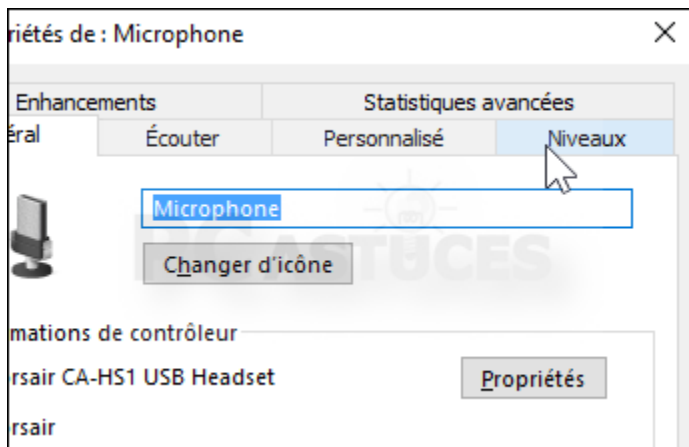
4. Parlez dans votre micro : la jauge se remplit en vert à côté du microphone.



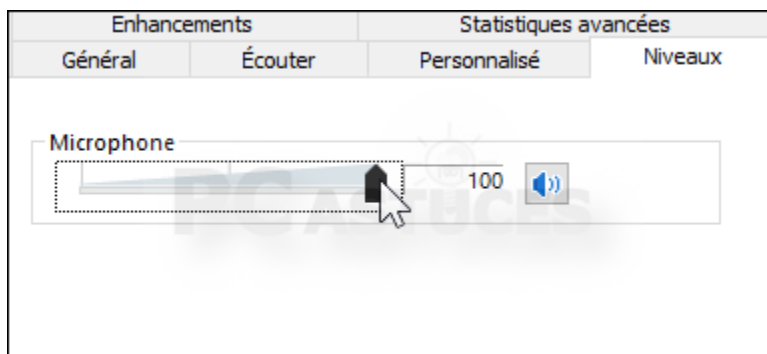
5. Si vous ne voyez pas la jauge se remplir beaucoup, vous pouvez augmenter le gain du micro. Sélectionnez votre micro et cliquez sur **Propriétés**.



6. Ouvrez l'onglet **Niveaux**.



7. Augmentez alors le volume du microphone. Validez deux fois par **OK**.



Pour aller plus loin

Des remarques, des questions ? Fiche mise à jour et commentaires disponibles en ligne sur PC Astuces à l'adresse suivante :



https://www.pcastuces.com/pratique/windows/microphone_windows_10/page1.htm

Conditions d'utilisation

Ce document peut librement être utilisé à but informatif dans un cadre personnel, scolaire ou associatif. Toute autre utilisation, notamment commerciale est interdite. Il ne peut pas être modifié, vendu, ni distribué ailleurs que sur PC Astuces.

A propos

PC Astuces est un site d'entraide informatique **entièrement gratuit**.

- Des milliers d'astuces et de guides pratiques détaillés pas à pas.
- Téléchargez gratuitement des logiciels et des applications testées par nos soins.
- Personnalisez votre Bureau avec des milliers de fonds d'écran.
- Tous les jours, une newsletter par email avec du contenu inédit.
- Un problème ? Posez vos questions sur notre Forum et obtenez rapidement des solutions efficaces.

<https://www.pcastuces.com>